

*Qr-постер довідка*

# *Безпека вдома під час війни*

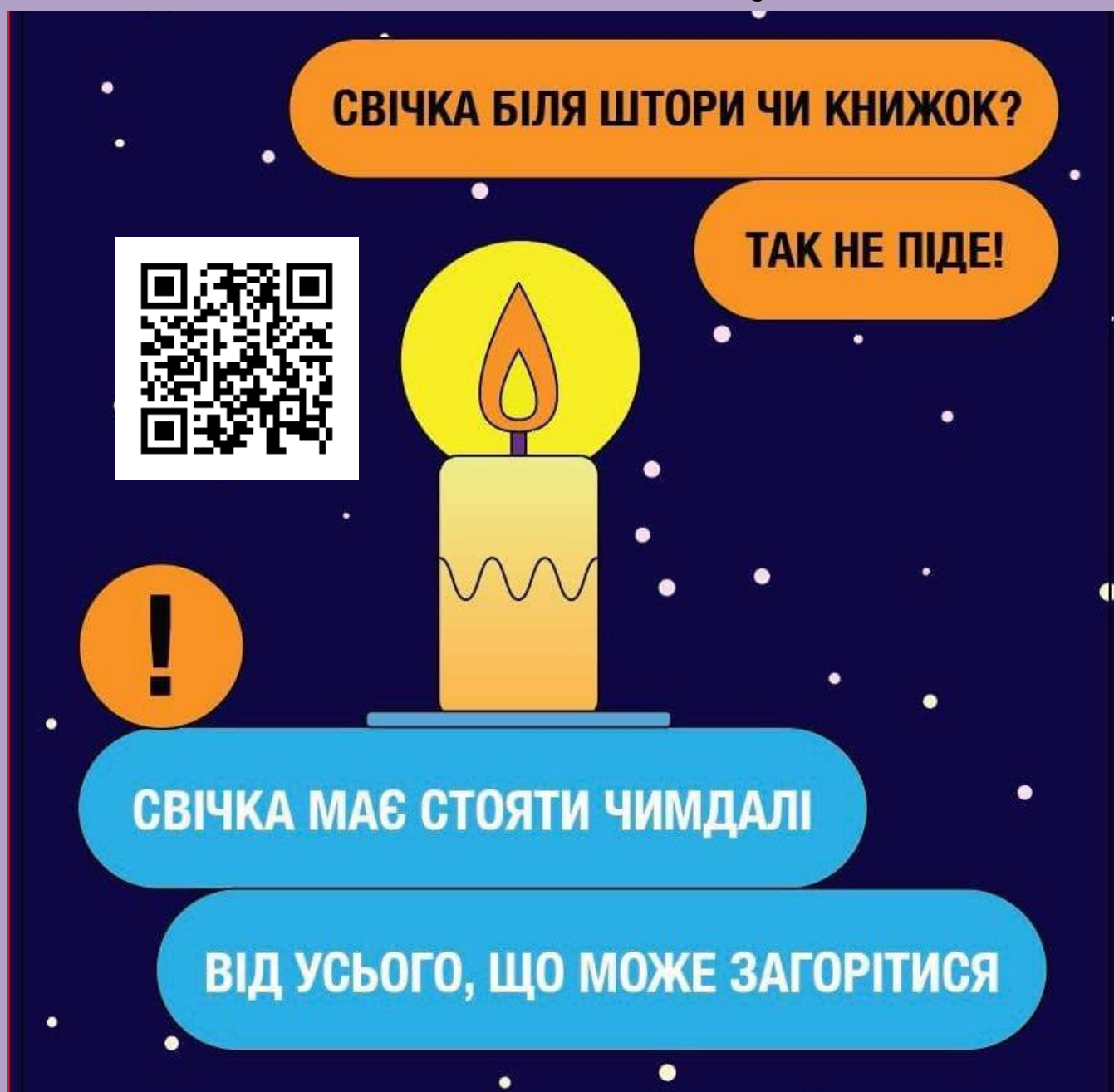
*Відключення електроенергії: убезпечте себе, близьких і житло від пожежі*



За матеріалами ДСНС України спільно з Дитячим фондом ООН (ЮНІСЕФ) в Україні.

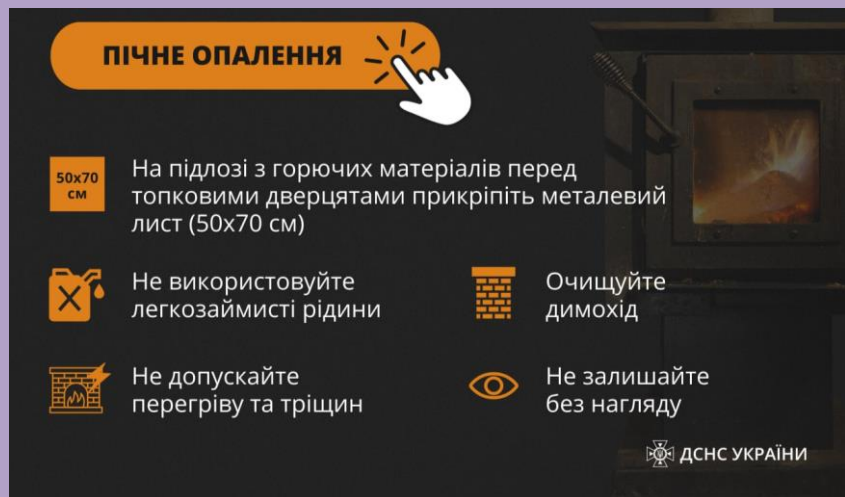
# Як користуватися свічками безпечно

- Використовуйте невисокі, стійкі, металеві свічники.
- Тримайте запалені свічки на безпечній відстані від горючих матеріалів.
- Не паліть свічки до кінця — залишайте недогарок довжиною 2-3 см.
- Не залишайте запалені свічки без нагляду.



# Як використовувати пічку правильно

- Не допускайте перегріву печей. Слідкуйте, щоб в стінах печей і димарів не було тріщин.



- Протягом опалювального періоду слід очищати димоходи.
- Не користуйтеся для розпалу печей легкозаймистими рідинами.
- Не залишайте прилади, що топляться, без нагляду.





# Газовий туристичний пальник

- Купуйте лише сертифіковану продукцію лише у ліцензованих точках продажу.

- Неухильно дотримуйтеся інструкції виробника. Завжди перевіряйте цілісність балончика.

Відсутність слідів витікання газу можна перевірити за допомогою мильного розчину.

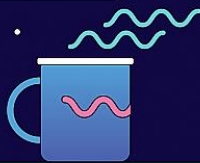
- Розрахований для використання на відкритому повітрі. Якщо пальник використовується у приміщенні, де живуть люди, там обов'язково має бути вентиляція.

- Не допускайте потрапляння на балони сонячних променів та тримайте їх подалі від дії високих температур.



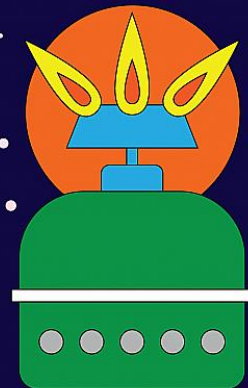
ГОТУВАТИ НА ПАЛЬНИКУ?

ТАК НЕ ПІДЕ!



ПАЛЬНИК ДЛЯ РОЗІГРІВАННЯ ЇЖІ

У НЕВЕЛИКОМУ ПОСУДІ



Спільно до безпеки



# Генератор

ДСНС України наголошує на неухильному дотриманні правил безпеки під час використання електрогенераторів, оскільки пересувні електростанції є джерелом підвищеної небезпеки!

Неухильно дотримуйтеся правил безпеки. **ВАЖЛИВО** - забороніть використання електроприладів та відкритого вогню дітям!



Передбачте встановлення генераторів на відкритому повітрі



Забезпечте протипожежну відстань не менше 6 метрів від генераторів до вікон, дверей та будівель гаражів



Купуйте сертифіковану продукцію тільки в ліцензованих точках продажу. Дотримуйтеся інструкцій



Тримайте генератори сухими. Не використовуйте в умовах підвищеної вологості



Обмежте доступ до генераторів стороннім особам або тваринам



Робіть перерви в роботі генераторів, передбачені паспортом виробника. Рекомендовано відключати через 5 годин роботи, хоча б на 30 хвилин

## ГЕНЕРАТОРИ



Пальне та мастило для генераторів тримайте на відстані > 10м у спеціальних каністрах




Забороняється заправка генераторів при працюючому або не охолодженому двигуні



Забороняється об'єднувати генератори у ланцюг!



Забороняється підключати генератори до електричної розетки!

 ДСНС УКРАЇНИ



**ДОТРИМУЙСЯ ПРАВИЛ БЕЗПЕКИ**



**ВОНИ РЯТУЮТЬ ЖИТТЯ**



Спільно до безпеки

